

Functie

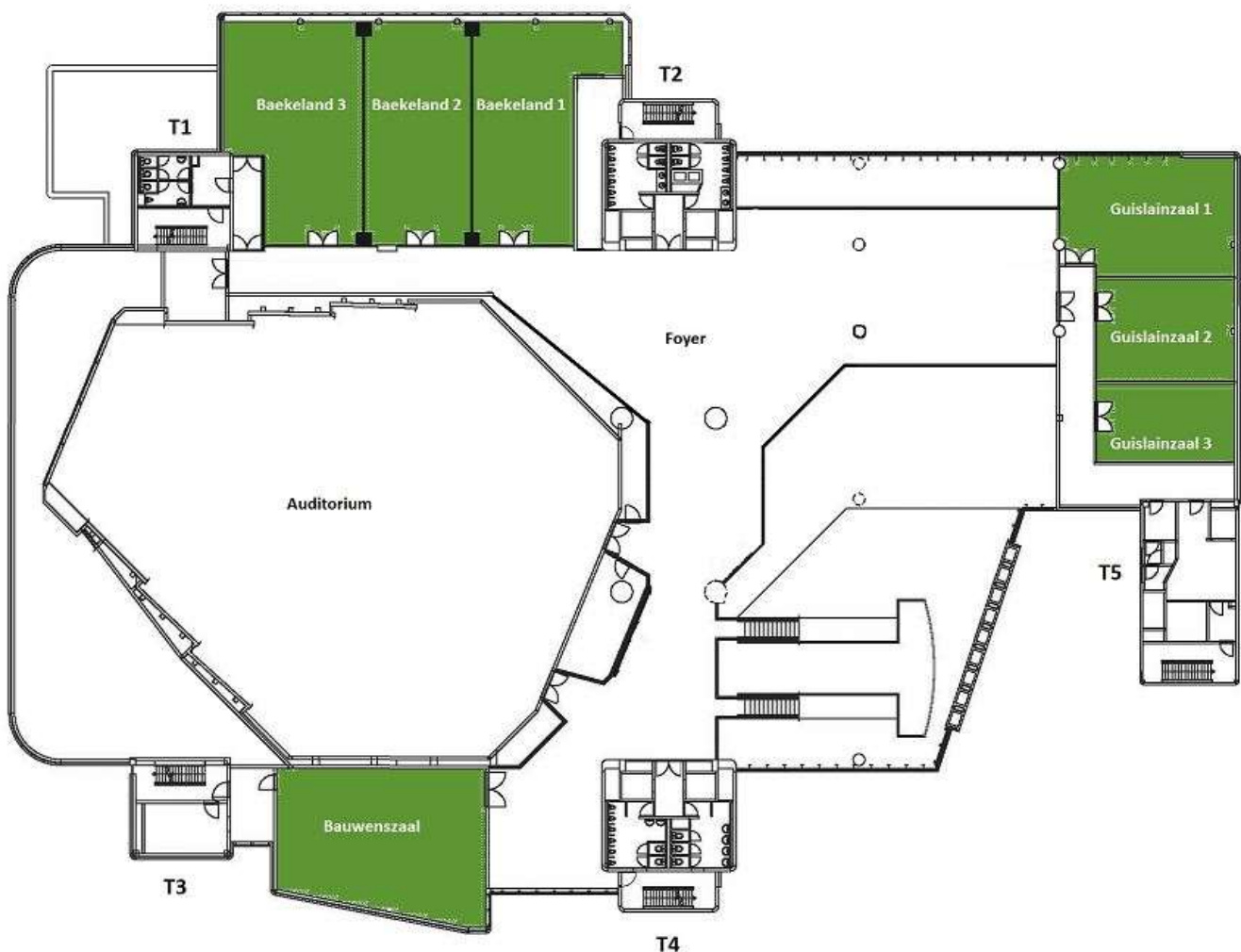
Seminaries – Vergaderingen - Presentaties

Ligging

Ligging Gent ICC: 2^{de} verdieping – naast Minneplein

Benamingen aanpalende locaties:

Foyer 2^{de} verdieping FOY
Auditorium AUD



In Cijfers

Oppervlakte:

Bauwenszaal:	142 m ²
Baekelandzaal:	368 m ²
Baekelandzaal 1:	133 m ²
Baekelandzaal 2:	131 m ²
Baekelandzaal 3:	126 m ²
Guislain 1:	72m ²
Guislain 2:	68 m ²
Guislain 3:	40 m ²

Afmetingen Bauwenszaal:

Zaal:

Lengte min:	14,55 m
Lengte max:	14,55 m
Breedte min:	8,54 m
Breedte max:	11,22 m
Hoogte min:	3,60 m
Hoogte max:	3,60 m

Capaciteit:

Lege zaal stand	270 pax
Klasopstelling	20 pax
Theateropstelling	100 pax
U-opstelling	35 pax
Cocktail	140 pax

Afmetingen Baekelandzaal:

Zaal:

Lengte min:	21,17 m
Lengte max:	27,66 m
Breedte min:	15,08 m
Breedte max:	15,08 m
Hoogte min:	3,60 m
Hoogte max:	3,60 m

Capaciteit:

Lege zaal stand	716 pax
Klasopstelling	90 pax
Theateropstelling	300 pax
U-opstelling	60 pax
Cocktail	350 pax

Afmetingen Baekelandzaal 1:

Zaal:

Lengte min:	9,50 m
Lengte max:	15,60 m
Breedte min:	7,20 m
Breedte max:	9,50 m
Hoogte min:	3,60 m
Hoogte max:	3,60 m

Capaciteit:

Lege zaal stand	266 pax
Klasopstelling	42 pax
Theateropstelling	100 pax
U-opstelling	30 pax
Cocktail	100 pax

Afmetingen Baekelandzaal 2:

Zaal:

Lengte min:	15,60 m
Lengte max:	15,60 m
Breedte min:	8,40 m
Breedte max:	8,40 m
Hoogte min:	3,60 m
Hoogte max:	3,60 m

Capaciteit:

Lege zaal stand	180 pax
Klasopstelling	56 pax
Theateropstelling	100 pax
U-opstelling	30 pax
Cocktail	100 pax

Afmetingen Baekelandzaal 3:

Zaal:

Lengte min:	6,15 m
Lengte max:	15,60 m
Breedte min:	7,00 m
Breedte max:	9,60 m
Hoogte min:	3,60 m
Hoogte max:	3,60 m

Capaciteit:

Lege zaal stand	270 pax
Klasopstelling	40 pax
Theateropstelling	100 pax
U-opstelling	30 pax
Cocktail	100 pax

Afmetingen Guislain 1:

Zaal:

Lengte min:	9,52 m
Lengte max:	11,88 m
Breedte min:	7,13 m
Breedte max:	7,52 m
Hoogte min:	4,10 m
Hoogte max:	4,70 m

Capaciteit:

Lege zal stand	144 pax
Klasopstelling	40 pax
Theateropstelling	70 pax
U-opstelling	30 pax
Cocktail	70 pax

Afmetingen Guislain 2:

Zaal:

Lengte min:	9,52 m
Lengte max:	9,52 m
Breedte min:	7,20 m
Breedte max:	7,20 m
Hoogte min:	4,70 m
Hoogte max:	4,70 m

Capaciteit:

Lege zaal stand	136 pax
Klasopstelling	32 pax
Theateropstelling	60 pax
U-opstelling	20 pax
Cocktail	60 pax

Afmetingen Guislain 3:

Zaal:

Lengte min:	8,51 m
Lengte max:	8,51 m
Breedte min:	4,80 m
Breedte max:	4,80 m
Hoogte min:	4,70 m
Hoogte max:	4,70 m

Capaciteit:

Lege zaal stand	80 pax
Klasopstelling	16 pax
Theateropstelling	30 pax
U-opstelling	10 pax
Cocktail	40 pax

Toegankelijkheid

Publiek:

Via de hoofdinkom
Attest van toegankelijkheid, uitgereikt door VFG (vereniging personen met een handicap)

Leveranciers:

Losplaats T5: via Pedro De Gantezaal

Breedte max:	1,95 m
Hoogte max:	2,05 m
Afstand T5 – deur:	5 m

Zaaluitrusting

Toiletten:

Ligging:	Toren 2 & Toren 4 op de 2 ^{de} verdieping
Mannen:	4 cabines 6 urinoirs
Vrouwen:	6 cabines

Verlichting:

Baekelandzaal:	TL-verlichting & dimbaar
Bauwenszaal:	TL-verlichting & plafondspots
Guislain 1	ledspots
Guislain 2:	ledspots
Guislain 3:	ledspots

Elektriciteit 6 x 32 A (Driegasig 380V + N + Aarding CEE) Foyer

Klimatisatie: Verwarming op centraal systeem.
Temperatuurregeling met ventilatie van buitenlucht (minimum = buitentemperatuur)

Lift: Toren 4: 2 x 10 pax
Hoogte: 2,10 m
Breedte: 0,80 m

Roltrap: Stijgende roltrap van 0 – 1 – 2
Dalende roltrap van 2 – 1 – 0

Ondergrondse parking:	Tijdens de kantooruren:	70 pax
	Na de kantooruren:	140 pax

Extra's

Bereikbaar vanuit de ondergrondse parking
 Liften, roltrappen en schuine helling naar de eerste verdieping
 Alarminstallatie op bewegingsdetectie
 Alle buitendeuren staan onder camerabeveiliging
 Gent ICC wifi met een capaciteit van 1000 simultane gebruikers op de tweede verdieping

Veiligheid

Nooddeuren:	BAU → T1	1 x 0,90 m – 90 pax
	BAU → Foyer	1 x 1,80 m – 180 pax
	→ Max capaciteit = 270 pax	
	BAE 1 → T2	1 x 0,90 m – 90 pax
	BAE 1 → Foyer	1 x 1,80 m – 180 pax
	→ Max capaciteit = 270 pax	
	BAE 2 → Foyer	1 x 1,80 m – 180 pax
	→ Max capaciteit = 180 pax	
	BAE 3 → T1	1 x 0,90 m – 90 pax
	BAE 3 → Foyer	1 x 1,80 m – 180 pax
	→ Max capaciteit = 270 pax	
	GUI 1 → GUI-gang	1 x 1,60 m – 160 pax
	→ Max capaciteit = 160 pax	
	GUI 2 → GUI-gang	1 x 1,80 m – 160 pax
	→ Max capaciteit = 160 pax	
	GUI 3 → GUI-gang	1 x 1,80 m – 180 pax
	→ Max capaciteit = 180 pax	
	Foyer → Toren 1:	1 x 0,90 m – 90 pax
	Foyer → liftsas → WC → Toren 2:	2 x 0,90 m – 180 pax
	BAU → Toren 3:	1 x 0,90 m – 90 pax
	Foyer → liftsas → WC → Toren 4:	2 x 0,90 m – 90 pax
	Foyer → T4	1 x 0,90 m – 90 pax
	GUI-gang → Toren 5:	1 x 0,90 m – 90 pax
	Foyer → Roltrappen:	2 x 0,90 m – 180 / 1,25 (dalende trap) pax – 144 pax
	→ Max capaciteit: 774 pax	

Oppervlakte:

Bauwenszaal:	142 m ² - 284 pax
Baekelandzaal 1:	133 m ² - 266 pax
Baekelandzaal 2:	131 m ² - 262 pax
Baekelandzaal 3:	126 m ² - 252 pax
Guislain 1:	72 m ² - 144 pax
Guislain 2:	68 m ² - 136 pax
Guislain 3:	40 m ² - 80 pax
Foyer:	410 m ² - 820 pax

Maximale toegestane capaciteit:

BAU = 270 pax
BAE 1 = 266 pax
BAE 2 = 180 pax
BAE 3 = 270 pax
GUI 1 = 144 pax
GUI 2 = 136 pax
GUI 3 = 80 pax
Foyer = 654 pax

Brandveiligheid:

Branddrukknoppen:	8
Rookdetectoren:	37
Beamdetectoren	2
Brandblussers	10
Muurhaspels:	3 met bijhorende hydrantant 45 mm
Rookkoepels:	6 opent automatisch bij brandalarm
Sirenes:	5

Alles wat meegebracht wordt moet in overeenstemming zijn met de vigerende wetten, ARAB, AREI en Vlare II

Alle decor, doeken, ... moeten brandvertragend behandeld zijn met code....

Alle gebruik van rook, pyro-effecten,... moeten vooraf aangevraagd worden.

De verantwoordelijke van Gent ICC behoudt zich steeds het recht om het gebruik hiervan te verbieden.

Er geldt een algemeen rookverbod in Gent ICC

Evacuatieplan:

